

CONCOURS

« CHEZ LES WELCHES »



3 mai 2020 à Villé

Organisé par

L'A.S. La Steigeoise

ASSOCIATION SPORTIVE « LA STEIGEOISE »

CONCOURS DE JEUNES CYCLISTES « CHEZ LES WELCHES »

Règlement

1/ CATEGORIES

- Pré-licenciés
- Poussins – Poussines
- Pupilles garçons et filles
- Benjamins – Benjamines
- Minimes garçons et filles

2 / LES EPREUVES

Pour la catégorie pré-licenciés : Jeux d'adresse, vitesse, course

Pour la catégorie poussins : Jeux d'adresse, vitesse, course

Pour les catégories pupilles, benjamins et minimes : Méca-jeux, CLM, course

3/ DEROULEMENT DE LA JOURNEE

Parking pour les voitures : SUPER U de VILLE

La remise des dossards se fera à partir de 12h devant la **Société « Fermetures BERGER »**, 6 rue du Climont 67220 Villé

Jeux d'adresse : arrière **Société « ID Rénovation »**

13h00 : pré-licenciés et poussins

Méca-jeux : parking « **ComCom** »

13h00 : pupilles, benjamins et minimes

Course : départ / arrivée devant la **Société « Fermetures BERGER »**

14h00 : pré-licenciés, 1 tour de petit circuit

14h10 : poussins, 5 tours de petit circuit

14h25 : pupilles, 4 tours de grand circuit

14h50 : benjamins, 6 tours de grand circuit

15h20 : minimes, 9 tours de grand circuit

Vitesse : sur la ligne d'arrivée devant la Société « **Fermetures BERGER** »

16h15: pré-licenciés et poussins 60 m

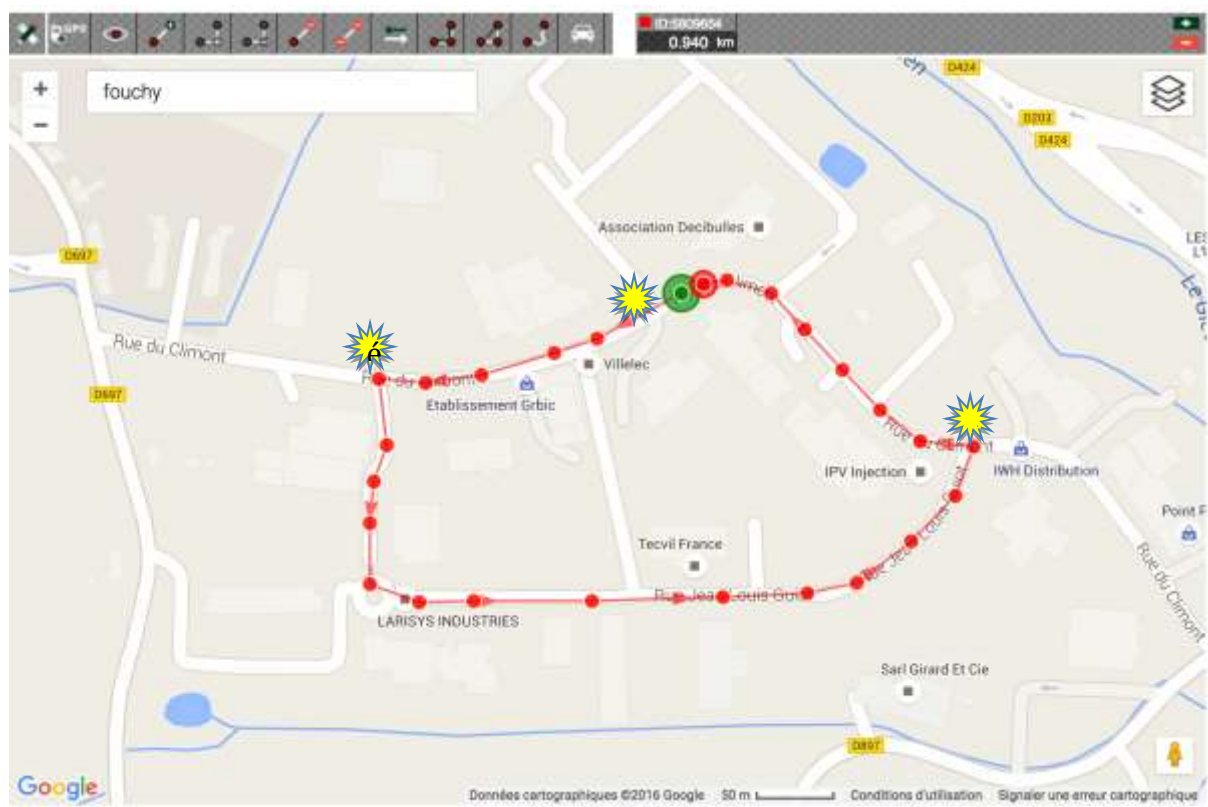
CLM : sur petit circuit, départ et arrivée devant la Société « **Fermetures BERGER** »

16h30 : pupilles, benjamins et minimes, 1 tour de petit circuit pour tous

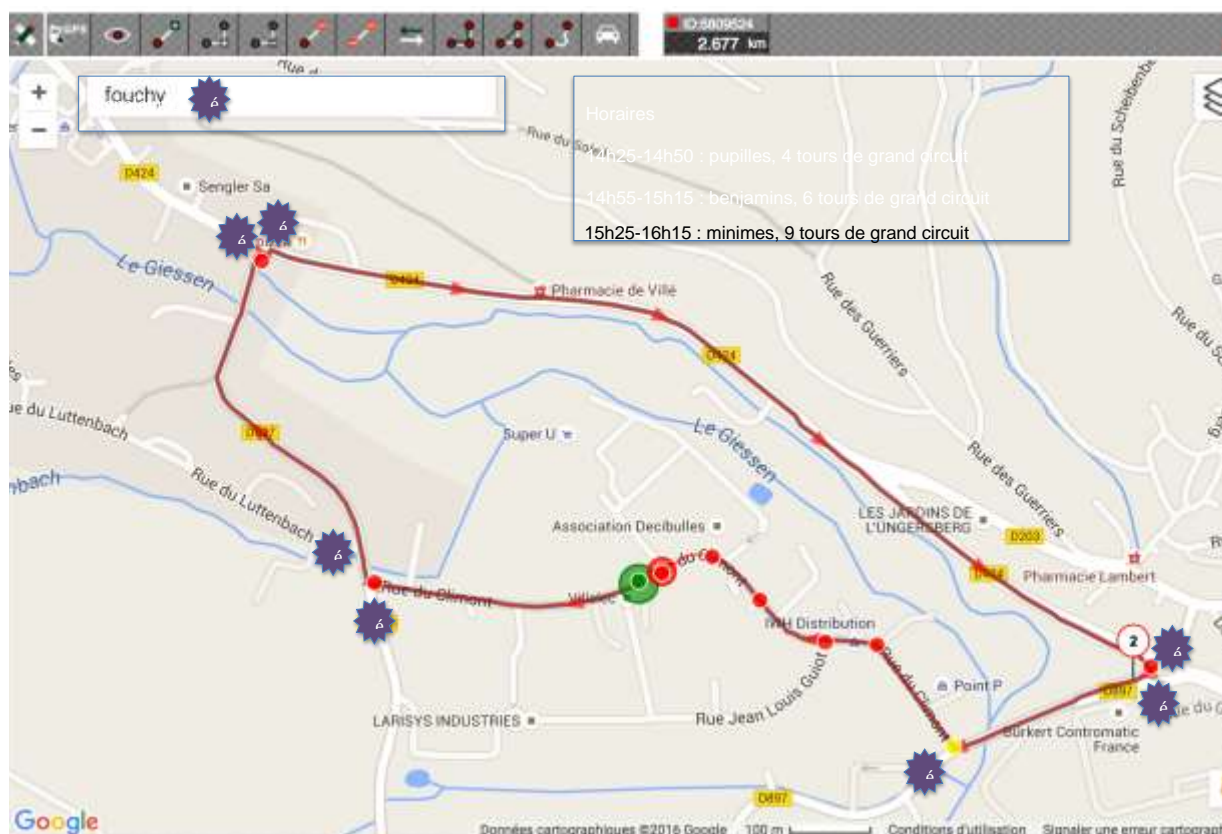
Remise des Prix : 17h30 devant la société « Fermetures BERGER »

4/ PARCOURS

Petit circuit = 940 m



Grand circuit = 2700 m



5/ SECURITE

Responsables :

Alexandre GROSHENS (Président du Club)
Christophe OURY

Signalisation – dispositif proposé :

Grand circuit : 

- 2 signaleurs au niveau du giratoire D424-D697 (Villé)
- 2 signaleurs au niveau du giratoire D424-D897 (Triembach-au-Val)
- 1 signaleurs au niveau de l'intersection D897-D697 (Villé)
- 1 signaleur au niveau de l'intersection D697-rue du Lutterbach (Villé)
- 1 signaleur au niveau de l'intersection D897-rue du Climont (Triembach-au-Val)
- 1 signaleur à la sortie du parking du SUPER U

Petit circuit : 

- 1 signaleur à la sortie du parking du SUPER U
- 1 signaleur au niveau de l'intersection rue Jean-Louis Guiot-rue du Climont (Triembach-au-Val)
- 1 signaleur au niveau de l'intersection rue du Climont-accès parking entreprise OUREVAL

Ensemble du circuit :

- Voiture « ouvreuse »
- 2 cyclistes adultes « serre-file » à l'arrière